

VvE Joris Ivensplein
T.a.v. Dhr. H.J. Kaufman
Hans.kaufman@me.com

WITS AMSTERDAM B.V.

Keienbergweg 35
1101 EX Amsterdam Zuidoost
Postbus 22685
1100 DD Amsterdam Zuidoost

T (020) 631 09 83
F (020) 631 63 21
E amsterdam@wits.nl
I www.wits.nl

KvK 35012681
Bank 10.63.33.364
BTW NL 0035.35.149.B.01
IBAN NL61 RABO 0106 3333 64

Betreft:
Offerte schilderwerk
Algemene vertrekken
VvE Joris Ivensplein
te Amsterdam

Referentie:
12.650/AZW

Datum:
3 september 2012

Geachte heer Kaufman,

Met dank voor uw aanvraag en naar aanleiding van het gesprek tussen huismeester Jason Bruurs en dhr. A.M. Zwaan op de locatie, ontvangt u hierbij ons prijsvoorstel met betrekking tot het uitvoeren van kleinschalig, esthetisch binnenschilderwerk in de algemene vertrekken bovengenoemde Vereniging van Eigenaren te Amsterdam.

Opgenomen onderdelen

Voor een specificatie van de door ons opgenomen onderdelen verwijzen wij u naar onze toegevoegde begroting 12.650 van d.d. 3 september 2012.

Uitvoeringskosten

De door ons opgenomen werkzaamheden kunnen wij uitvoeren voor: € 2.964,15
BTW 6%: € 177,84 +
Totaalbedrag incl. BTW: € 3.141,99

Werkomschrijving

De in onze begroting opgenomen werkzaamheden zijn gebaseerd op:

- Uw offerteaanvraag per E-mail.
- Het bijgesloten, handgeschreven overzicht van Jason Bruurs.
- De bijgesloten fotoreportage van huismeester Jason Bruurs.
- Onze opname en bevindingen op de locatie.



Planning en uitvoering

Deze aanbieding is gebaseerd op uitvoering in de Winterperiode tussen 1 november en 21 december en zal naar verwachting 6 tot 8 werkdagen in beslag gaan nemen.

Omgang met bewoners

Het bestuur stelt haar bewoners minimaal twee weken voor aanvang op de hoogte. Wij zullen vervolgens ten minste één week voor aanvang werkzaamheden de betrokken bewoners een bewoner informatiebrief doen toekomen voorzien van alle voor dit werk van toepassing zijnde bedrijfsinformatie.

ARBO en Milieuwetgeving

Wij willen u erop attent maken dat wij werken conform de gestelde richtlijnen van de Arbo- en Milieuwetgeving en de normen zoals deze vastgesteld zijn binnen de NEN/ISO 9002.

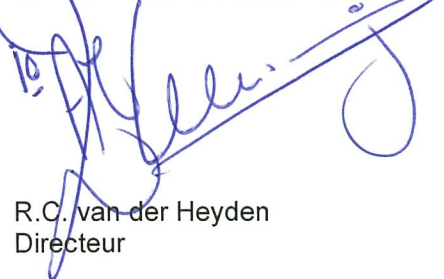
Verkoopvoorwaarden

- Op deze aanbieding zijn de algemene verkoopvoorwaarden vastgoedonderhoud van de Sectorvereniging Multifunctionele Vastgoedonderhoudsbedrijven (SMV) vastgesteld door het bestuur van de SMV, goedgekeurd door het bestuur van FOSAG en gedeponeerd bij de KvK Rotterdam, locatie Gouda, onder nummer: 40410643 van toepassing.
- Bovengenoemde voorwaarden zijn op verzoek verkrijgbaar en/of te downloaden via onze website www.wits.nl.
- Prijspeil is offertedatum.
- Gebaseerd op de in onze begroting genoemde opmerkingen en uitsluitingen.
- Onze offerte is geldig voor het gehele jaar 2012.

Vertrouwende u hiermede een passend voorstel te hebben gedaan, zien wij uw reactie met belangstelling tegemoet.

Met vriendelijke groet,

WITS AMSTERDAM B.V.



R.C. van der Heyden
Directeur

Behandeld door: A.M. Zwaan

Bijlagen:

- Begroting 12.650 van d.d. 03/09/12
- Handgeschreven inventarisatie van Jason Bruurs
- Fotoreportage Jason Bruurs
- Plattegrond met trappenhuis coderingen



VvE Joris Ivensplein

Omschrijving	Hoeveelheid	Eenh.	Berekende eenheidsprijs	Bedrag in EUR
CONFORM OPNAMELIJST VAN JASON BRUURS.				
1) 2-0 FIETSGANG:				
Herstel scheur boven stallingdeur.	1,00	post	88,35	88,35
Totaal 1) 2-0 FIETSGANG:				88,35
2) 2-1 (12) NAAST WONING #12:				
Herstel scheur naast deur.	1,00	post	88,35	88,35
Totaal 2) 2-1 (12) NAAST WONING #12:				88,35
3) 2-1 HOEK NAAST LIFT:				
Herstel stucwerk hoek.	1,00	post	88,35	88,35
Totaal 3) 2-1 HOEK NAAST LIFT:				88,35
4) 2-4 (46) NAAST WONING #46:				
Herstel scheur naast deur.	1,00	post	88,35	88,35
Totaal 4) 2-4 (46) NAAST WONING #46:				88,35
5) 2-E (2) NAAST LIFT:				
Herstel scheur in muur.	1,00	post	88,35	88,35
Totaal 5) 2-E (2) NAAST LIFT:				88,35
6) 2-E SCHEUR IN HOEK:				
Herstel scheur in hoek.	1,00	post	88,35	88,35
Totaal 6) 2-E SCHEUR IN HOEK:				88,35
7) 3-1 SCHEUR NAAST PLAFONDBALK:				
Herstel scheur naast plafondbalk.	1,00	post	88,35	88,35
Totaal 7) 3-1 SCHEUR NAAST PLAFONDBALK:				88,35
8) 3-2 SCHEUR NAAST PLAFONDBALK:				
Herstel scheur naast plafondbalk.	1,00	post	88,35	88,35
Totaal 8) 3-2 SCHEUR NAAST PLAFONDBALK:				88,35
9) 3-3 SCHEUR NAAST PLAFONDBALK:				
Herstel scheur naast plafondbalk.	1,00	post	88,35	88,35
Totaal 9) 3-3 SCHEUR NAAST PLAFONDBALK:				88,35
10) 3-3 (2) SCHEUR NAAST PLAFONDBALK:				
Herstel scheur balk andere kant.	1,00	post	88,35	88,35
Totaal 10) 3-3 (2) SCHEUR NAAST PLAFONDBALK:				88,35
11) 4-1 GAT IN GELE MUUR NAAST #617:				
Herstel gat in gele muur.	1,00	post	88,35	88,35



VvE Joris Ivensplein

Omschrijving	Hoeveelheid	Eenh.	Berekende eenheidsprijs	Bedrag in EUR
Totaal 11) 4-1 GAT IN GELE MUUR NAAST #617:				88,35
12) 4-2 GAT IN MUUR NAAST #623: Herstel gat in muur.	1,00	post	88,35	88,35
Totaal 12) 4-2 GAT IN MUUR NAAST #623:				88,35
13) 4-5 BEUGELGATEN IN MUUR: Herstel montagegaten in muur.	1,00	post	88,35	88,35
Totaal 13) 4-5 BEUGELGATEN IN MUUR:				88,35
14) 5-1 KIER PLAFOND / MUUR: Herstel kier tussen plafond - muur.	1,00	post	88,35	88,35
Totaal 14) 5-1 KIER PLAFOND / MUUR:				88,35
15) 5-1 (2) SCHEUR PLAFONDBALK: Herstel scheur plafondbalk.	1,00	post	88,35	88,35
Totaal 15) 5-1 (2) SCHEUR PLAFONDBALK:				88,35
16) 5-1 (3) SCHEUR PLAFONDBALK: Herstel scheur plafondbalk andere kant.	1,00	post	88,35	88,35
Totaal 16) 5-1 (3) SCHEUR PLAFONDBALK:				88,35
17) 5-2 SCHEUR PLAFONDBALK: Herstel scheur plafondbalk.	1,00	post	88,35	88,35
Totaal 17) 5-2 SCHEUR PLAFONDBALK:				88,35
18) 5-2 (2) SCHEUR PLAFONDBALK: Herstel scheur plafondbalk andere kant.	1,00	post	88,35	88,35
Totaal 18) 5-2 (2) SCHEUR PLAFONDBALK:				88,35
19) 5-3 SCHEUR PLAFONDBALK: Herstel scheur plafondbalk.	1,00	post	88,35	88,35
Totaal 19) 5-3 SCHEUR PLAFONDBALK:				88,35
20) 5-3 (2) SCHEUR PLAFONDBALK: Herstel scheur plafondbalk andere kant.	1,00	post	88,35	88,35
Totaal 20) 5-3 (2) SCHEUR PLAFONDBALK:				88,35
21) 5-4 KIER PLAFOND / MUUR: Herstel kier tussen plafond - muur.	1,00	post	88,35	88,35
Totaal 21) 5-4 KIER PLAFOND / MUUR:				88,35
22) 5-4 (2) KIER PLAFOND / MUUR:				



VvE Joris Ivensplein

Omschrijving	Hoeveelheid	Eenh.	Berekende eenheidsprijs	Bedrag in EUR
Herstel kier tussen plafond - muur.	1,00	post	88,35	88,35
Totaal 22) 5-4 (2) KIER PLAFOND / MUUR:				88,35
23) 6-1 STUC / SCHILDERWERK:				
Aantippen stuc / schilderwerk.	1,00	post	88,35	88,35
Totaal 23) 6-1 STUC / SCHILDERWERK:				88,35
24) 7-2 STUC / SCHILDERWERK NAAST LIFT:				
Herstel stuc-schilderwerk naast lift.	1,00	post	88,35	88,35
Totaal 24) 7-2 STUC / SCHILDERWERK NAAST LIFT:				88,35
25) 7-2 (2) STUC / SCHILDER NAAST LIFT:				
Herstel stuc-schilderwerk naast lift.	1,00	post	88,35	88,35
Totaal 25) 7-2 (2) STUC / SCHILDER NAAST LIFT:				88,35
26) 7-3 SCHEUR PLAFONDBALK:				
Herstel scheur plafondbalk.	1,00	post	88,35	88,35
Totaal 26) 7-3 SCHEUR PLAFONDBALK:				88,35
27) 7-3 (2) SCHEUR PLAFONDBALK:				
Herstel scheur plafondbalk.	1,00	post	88,35	88,35
Totaal 27) 7-3 (2) SCHEUR PLAFONDBALK:				88,35
28) 7-3 (3) STUC / SCHILDER NAAST LIFT:				
Herstel stuc-schilderwerk naast lift.	1,00	post	88,35	88,35
Totaal 28) 7-3 (3) STUC / SCHILDER NAAST LIFT:				88,35
29) 7-4 SCHEUR DRAAGBALK / PLAFONDBALK:				
Herstel scheur draag - plafondbalk.	1,00	post	88,35	88,35
Totaal 29) 7-4 SCHEUR DRAAGBALK / PLAFONDBAL				88,35
[EXTRA] 7-4 MUURBEUGELS DAKLADDER:				
Omzetten bestaande muurbeugels.	1,00	post	127,50	127,50
Bijwerken oude montagegaten.	1,00	post	73,50	73,50
Totaal [EXTRA] 7-4 MUURBEUGELS DAKLADDER:				201,00
[EXTRA] 2-4 MUURBEUGELS DAKLADDER:				
Omzetten bestaande muurbeugels.	1,00	post	127,50	127,50
Bijwerken oude montagegaten.	1,00	post	73,50	73,50
Totaal [EXTRA] 2-4 MUURBEUGELS DAKLADDER:				201,00

BOUWPLAATSVOORZIENINGEN:

* Keet- toilet- en parkeerkosten hebben wij NIET opgenomen in deze begroting



VvE Joris Ivensplein

Omschrijving	Hoeveelheid	Eenh.	Berekende eenheidsprijs	Bedrag in EUR
en zijn er derhalve van uitgegaan dat onze medewerkers kosteloos gebruik mogen maken van de in het complex aanwezige voorzieningen. * Indien dit niet mogelijk is zullen wij deze kosten nadien in rekening brengen.				
Totaal BOUWPLAATSVOORZIENINGEN:				
DEZE BEGROTING IS GEBASEERD OP: * Uitvoering van de complete offerte. * Het plaatselijk repareren / herstellen van de door Jason geïnventariseerde gebreken, waarbij de VvE afwijkingen in kleur zal accepteren zoals reeds is aangegeven in uw aanvraagbrief. * Exclusief het geheel oversausen van de betreffende wand delen. * Meer/minderwerk is verrekenbaar.				
Totaal DEZE BEGROTING IS GEBASEERD OP:				
Eindtotaal (excl.btw)				2.964,15

VVE

12.650

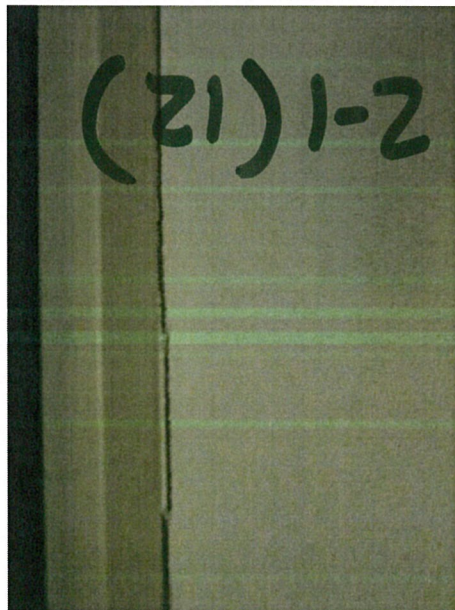
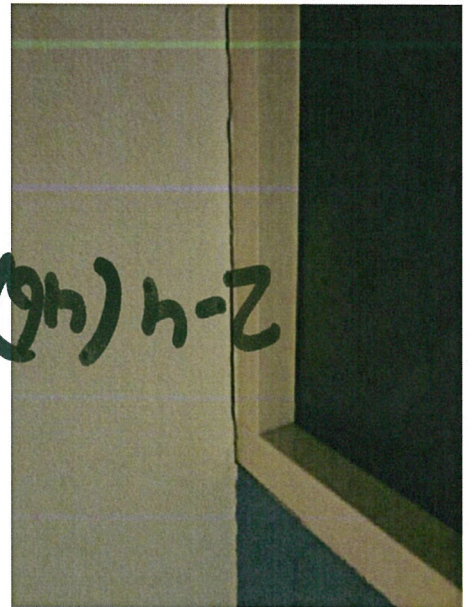
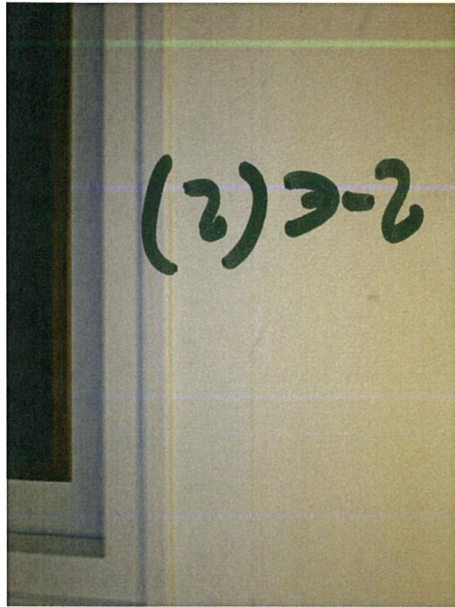
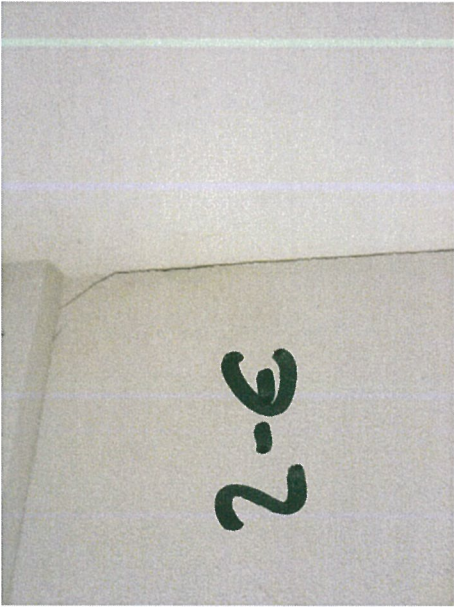
- 1) 2-0 fietsgang, scheur boven stelling deur.
- 2) 2-1 naast woning # 12 scheur naast deur
- 3) 2-1 hoek naast lift, stakwerk
- 4) 2-4 naast woning # 46 scheur naast deur
- 5) 2-E naast lift scheur ~~naast~~ in muur.
- 6) 2-E scheur in hoek
- 7) 3-1 scheur ~~in~~ naast plafond balk
- 8) 3-2 " " " "
- 9) 3-3 " " " "
- 10) 3-3 " " " "
- 11) 4-1 gat in gele muur naast # 617 andere kant
- 12) 4-2 gat in muur naast # 623
- 13) 4-5 herstel muur op beugels
- 14) 5-1 kier plafond/muur
- 15) 5-1 scheur plafond balk
- 16) 5-1 " " " " andere kant
- 17) 5-2 " " " "
- 18) 5-2 " " " "
- 19) 5-3 " " " "
- 20) 5-3 " " " "
- 21) 5-4 ~~scheur~~ kier plafond/muur
- 22) 5-4 " " " "
- 23) 6-1 stak / schilderwerk (aantippen)
- 24) 7-2 stak werk + schilder naast lift.
- 25) 7-2 " " " "
- 26) 7-3 scheur ~~in~~ plafond balk
- 27) 7-3 " " " "
- 28) 7-3 stak / schilder werk naast lift.
- 29) 7-4 scheur draagbalk / plafond balk.

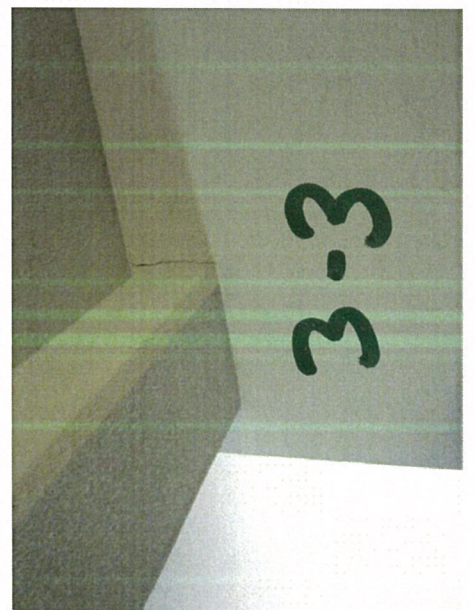
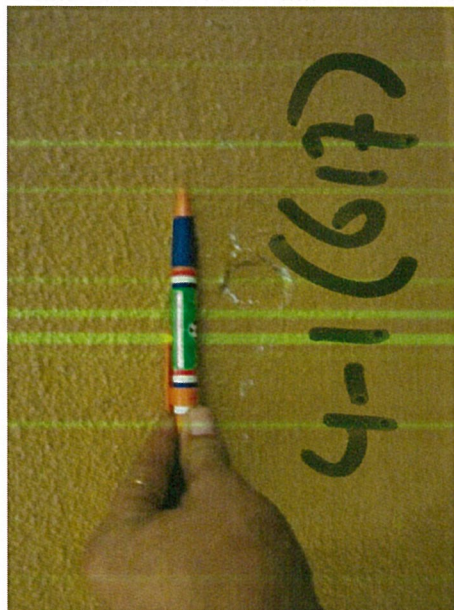
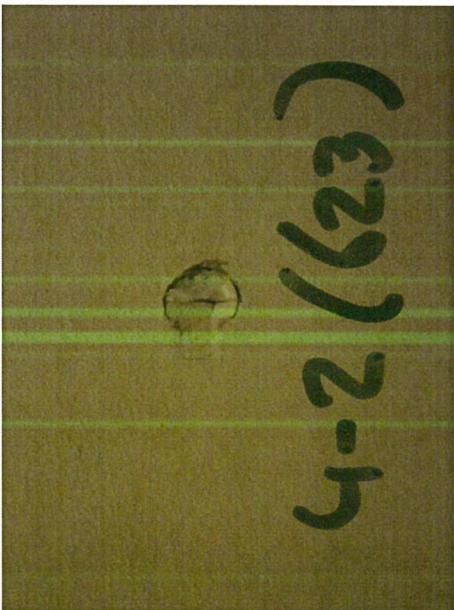
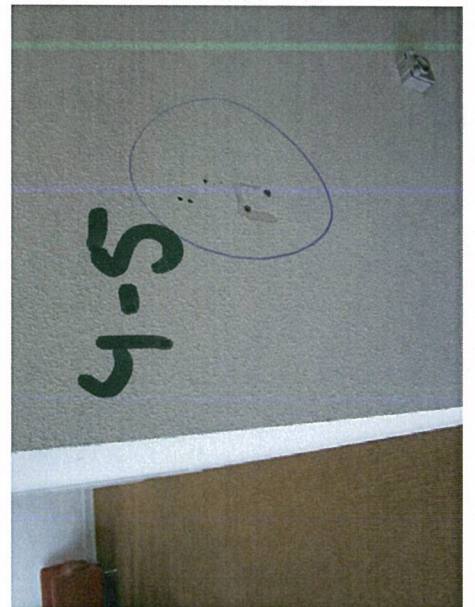
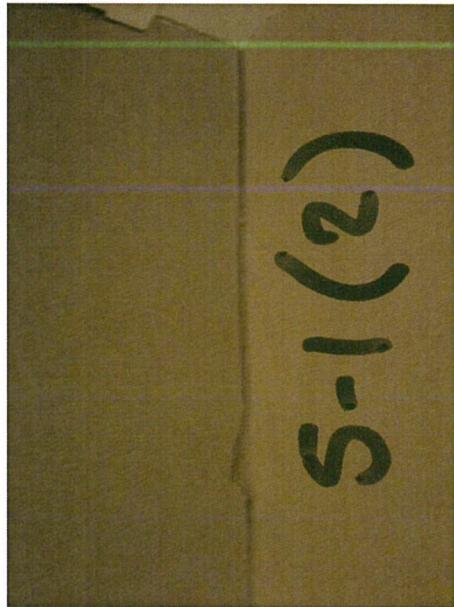
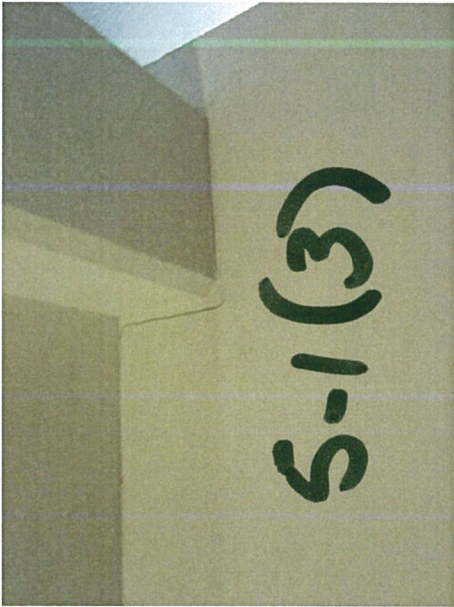
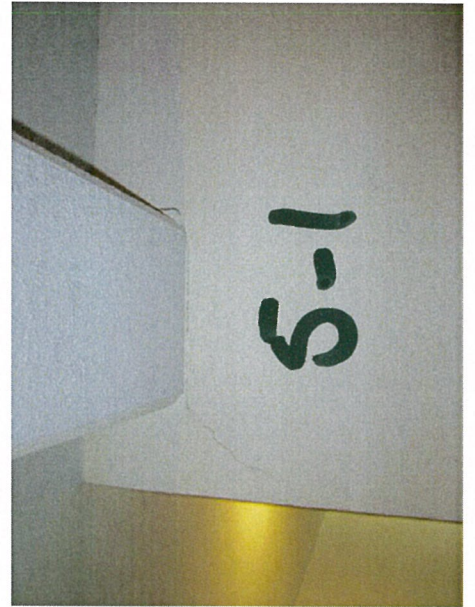
 **WITS**
VASTGOEDONDERHOUD NEDERLAND
Postbus 22685
1100 DD Amsterdam

Apart op offerte.

7-4 herstel + overzetten beugels daktrap
2-4 " " " "







7-3(3)

7-3(2)

7-2

7-2(2)

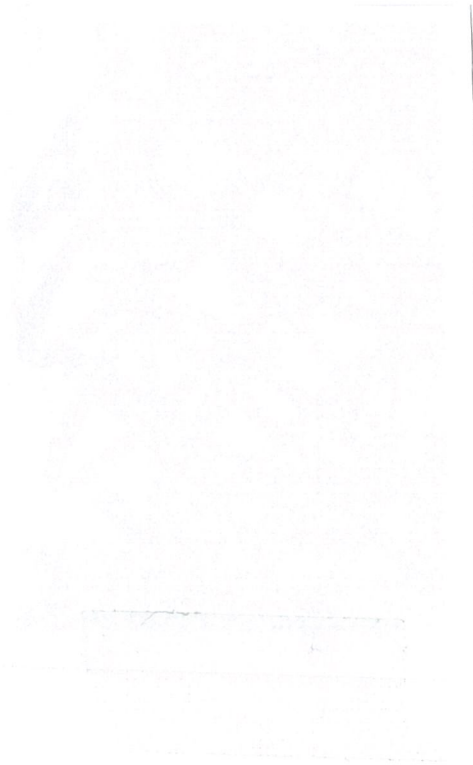
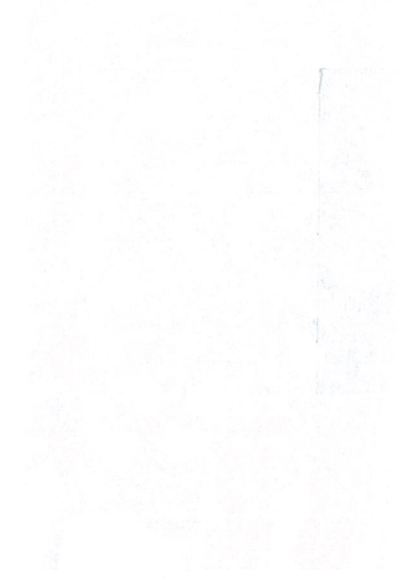
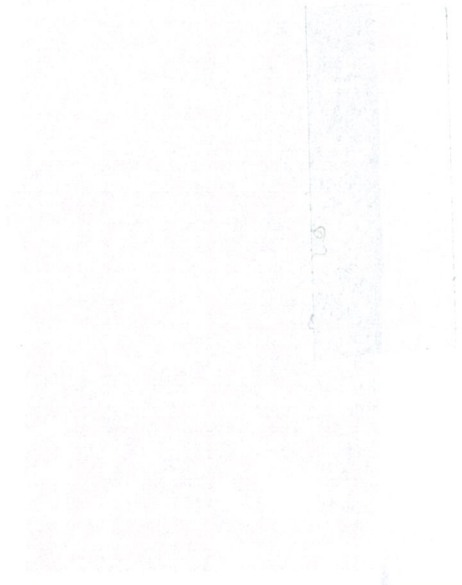
6-1

5-4

5-4(2)

5-3

5-3(2)



[Handwritten signature]

 **WITS**
VASTGOEDONDERHOUD NEDERLAND
Postbus 22685
1100 DD Amsterdam

7-4 / 2-4
↓

[extra]

