



VERWERKINGSVOORSCHRIFTEN

Productinformatie MorgoFassade

Productinformatie MorgoFassade Economic, MorgoFassade Slim, MorgoFassade Standaard MorgoFassade UV-FR, MorgoFassade Ultra Verwerkingsdetails, Detailtekeningen

Algemeen:

- MorgoFassades zonder uitdrukkelijke toestemming **NOOIT** achter glas verwerken.
- De rollen kunnen (tegen vergoeding) op maat worden gesneden door Morgo Folietechniek.
- Rollen liggend, beschermd tegen weersinvloeden, opslaan.
- Wij adviseren om bij gebouwen met de dakrand hoogte >15 m l boven het maaiveld, de fassadefolie te laten testen op geschiktheid van toepassing in de gevel.

Vorbereiding:

- Materiaal: Lijm / MorgoColl of Prothan / Lijmkit
- Bevestigingsmiddelen: RVS nieten en Morgo Tengelband
- Gereedschap: Aandrukrol, mes, lijmflacon, platte kwast, nietapparaat

Verwerking:

- De verwerkingstemperatuur voor MorgoColl en Prothan is minimaal 5 en maximaal 30 °C. Dit geldt ook voor de te verlijmen materialen.
- Voor horizontaal aangebrachte gevelbekleding; achterconstructie vertikaal aanbrengen met Morgo Tengelband, aangebracht op de achterlat.
- Voor vertikaal aangebrachte gevelbekleding; achterconstructie dubbel uitvoeren d.w.z. eerst een verticale lat met Morgo Tengelband op de Folie zetten en dan een horizontale lat.
- **LET OP!** Voor gegarandeerde maximale waterdichtheid moet u Morgo Tengelband gebruiken!
- Folie horizontaal of vertikaal aanbrengen met de zwarte zijde naar buiten gekeerd.
- Indien geniet of genageld, altijd RVS nieten of -nagels gebruiken. Hart op hart 250mm voor de nieten is voldoende. Indien er latten op de Folie worden gezet, altijd een Morgo Afdichtingsband achter de latten gebruiken. Dit om inwerking van het verduurzaamd hout en lekkage tegen te gaan.
- Horizontale latten afschuinen.
- Losse Foliedelen op hoeken of overlappen **DIRECT** fixeren en **NOOIT** los laten hangen.
- De Fassade Folie **NOOIT** scherp vouwen!

Lijmen:

- MorgoColl vorstvrij (boven 10 graden) opslaan en goed schudden voor verbruik (elk uur herhalen).
- Overlappen (50 tot 150mm) en hoeken verlijmen met Prothan of MorgoColl.
- Bij verlijming op de achterconstructie de Fassade Folie h.o.h. 400-600mm (middels een lijmstrook van ca. 40mm breed) verlijmen. Slechts een strook lijm om de dampopenheid van de Folie te waarborgen.
- Bij horizontale bevestiging, de onderlaag van de overlappen eventueel bovenaan vastnieten. Bij verticale bevestiging de Folie eventueel aan de bovenzijde van de constructie vastnieten. Bij grote oppervlakten dit herhalen verdeeld over de lengte.

- Bij verlijmen van de overlappen ervoor zorgen dat de lijm niet uitpuilt, eventueel met een zwak klevend tape naast de overlapping werken. Dit tape direct weer verwijderen. Bij MorgoFassade Plus uitvoeringen worden overlappen gefixeerd met dubbele kleefstrook en is het gebruik van MorgoColl of MorgoProthan voor het fixeren van overlappen niet noodzakelijk.

Lijmen met MorgoColl

(MorgoFassade Economic, Standaard, UV-FR, Ultra):

- Snel werken en kleine oppervlaktes (ivm snelle droogtijd van de lijm). Na opbrengen van de lijm met de flacon, deze uitsmeren met een platte kwast zodat een lijmstrook ontstaat van ca. 40mm breed. Steeds voldoende lijm opbrengen en vervolgens de daarop bevestigde Folie aandrukken met een aandrukrol. (nooit wrijven, de lijm reageert op de acrylaat toplaag).

Lijmen met Prothan

(MorgoFassade Economic, Slim, Standaard, UV-FR, Ultra):

- Ril opbrengen en plat wrijven met plamuurmes of stukje hout.
- Bij aansluiting naar metselwerk, metaal, onbewerkt hout of sterk zuigende ondergronden altijd primeren met MorgoColl. Verder afwerken en verlijmen met de Prothan of MorgoColl.

Wij adviseren altijd een proefverlijming te maken.

Prefab Elementenindustrie:

- Het materiaal nooit scherp omvouwen. Overlappen op het element vastzetten door lat in te rollen om materiaal niet te beschadigen. **NOOIT met tape vastzetten.**
- Elementen met Fassade Folie niet met de Folie tegen elkaar op de bok plaatsen, altijd min. 10mm ruimte houden of achterzijde/voorzijde tegen elkaar plaatsen.
- Bij aflevering en plaatsing, de aannemer wijzen op de overlappen, deze dient men direct bij plaatsing te fixeren.

Zorg ervoor dat een verwerkingsvoorschrift naar de opdrachtgever en uitvoerder gaat.

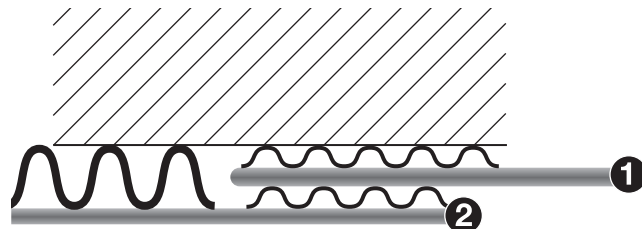
Overig:

- Reparaties alleen uitvoeren met MorgoFassade Folie, door een ronde pleister te maken en deze te verlijmen op de Folie. Hiervoor **NOOIT** Tape gebruiken.
- Bij doorvoeringen door de Folie i.v.m. de waterdichtheid altijd MorgoManchetten gebruiken.
- Verlijming van andere materialen op de Folie in overleg met fabrikant. Bij afwijkende verwerkingen altijd contact opnemen met de leverancier.

LET OP! Voor gegarandeerde maximale waterdichtheid moet u Morgo Tengelband gebruiken!

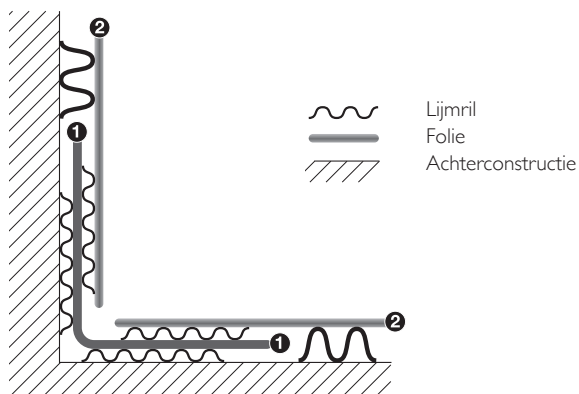
Druk-en of zetfouten, alsmede modificaties voorbehouden.

Verwerkingsdetails tbv Fassade



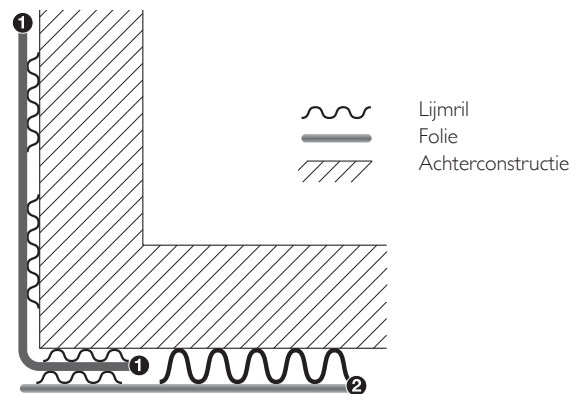
Bovenaanzicht verlijming/fixeren op achterconstructie

- 1 Fassade aanbrengen en verlijmen op de achterconstructie.
- 2 Fassade aanbrengen en verlijmen zowel op de onderliggende folie als op de achterconstructie.



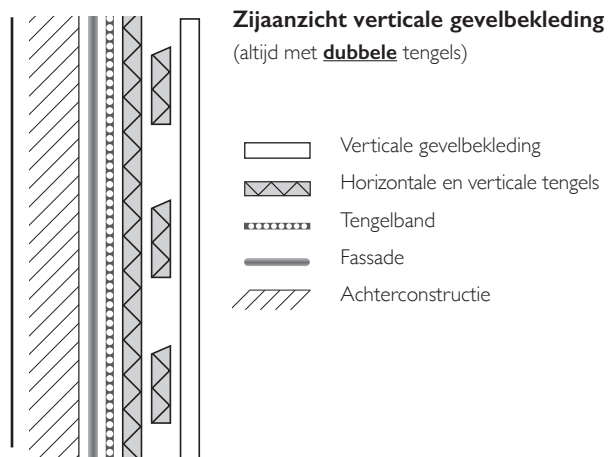
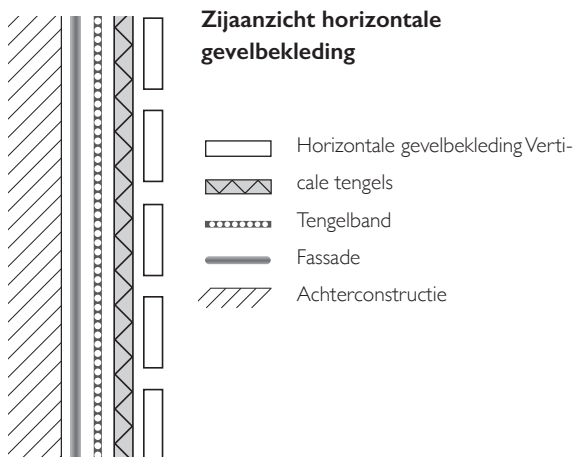
Bovenaanzicht verlijming/fixeren inwendige hoek

- 1 Strook van 600 mm breedte gevel Fassade in de hoek aanbrengen en verlijmen.
- 2 Fassade aanbrengen en verlijmen zowel op de onderliggende en dus overlappende folie, als op de achterconstructie.



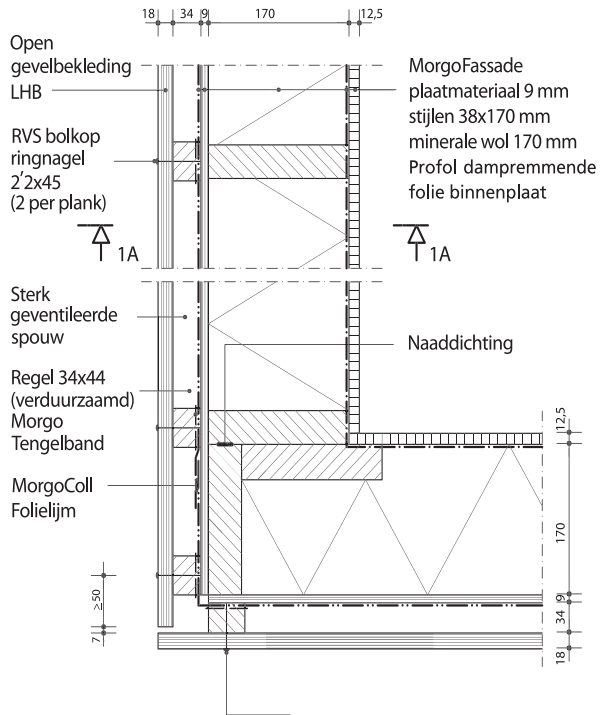
Bovenaanzicht verlijming/fixeren uitwendige hoek

- 1 Fassade aanbrengen en verlijmen op de achterwand.
- 2 Fassade aanbrengen en verlijmen zowel op de onderliggende en dus overlappende folie, als op de achterconstructie.

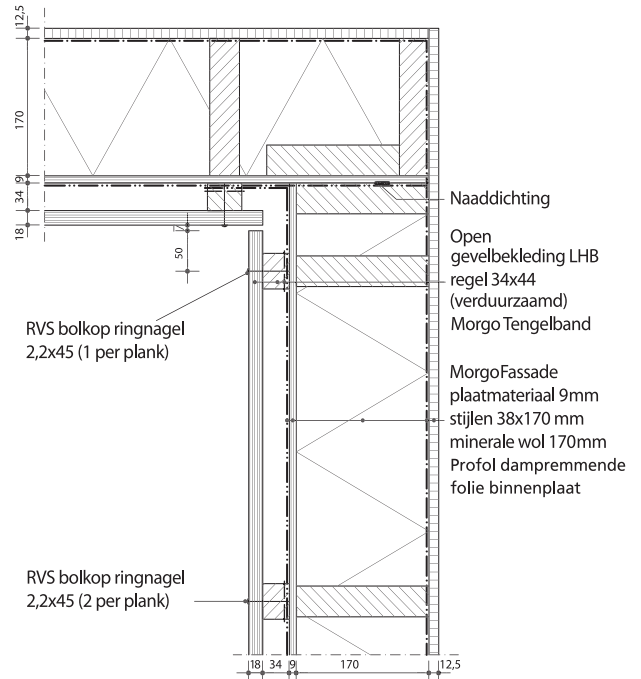


Details

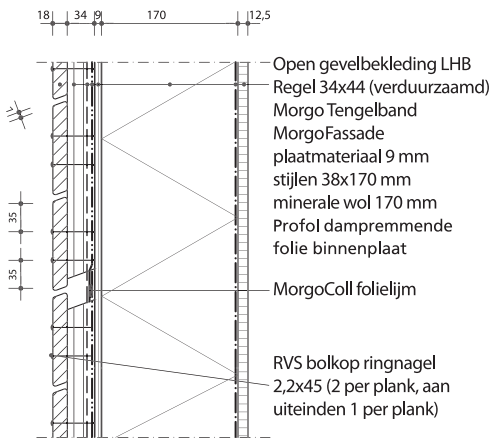
Detail 1 buitenhoek



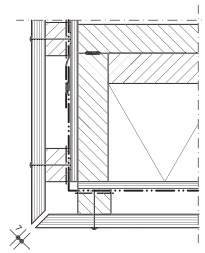
Detail 2 binnenhoek



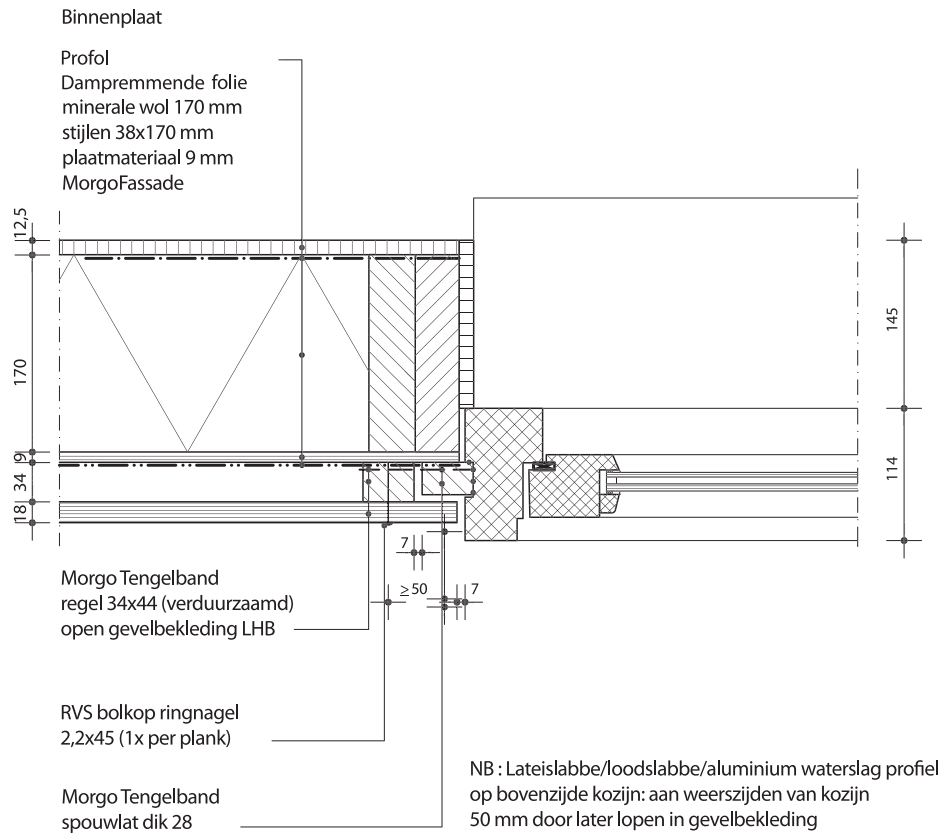
Dsn 1A Horizontale gevelbekleding



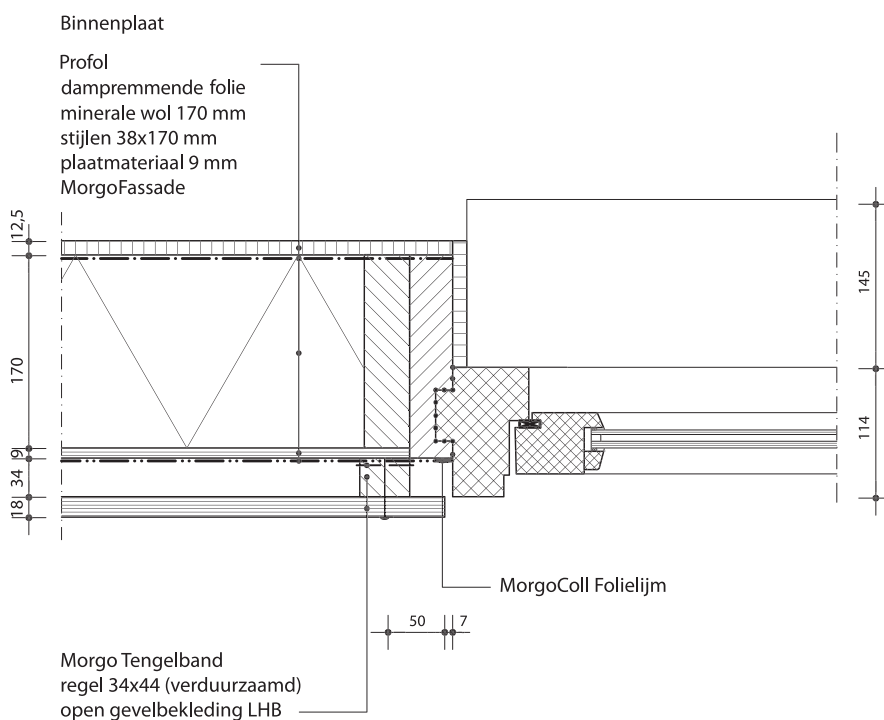
Variant



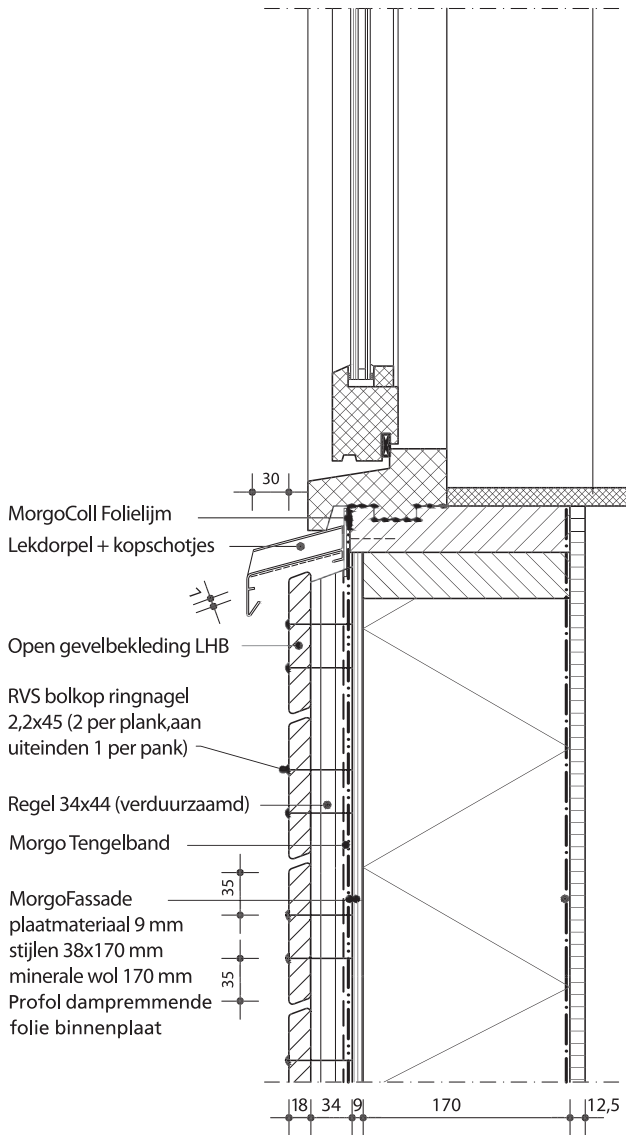
Detail 3 zijaansluiting kozijn



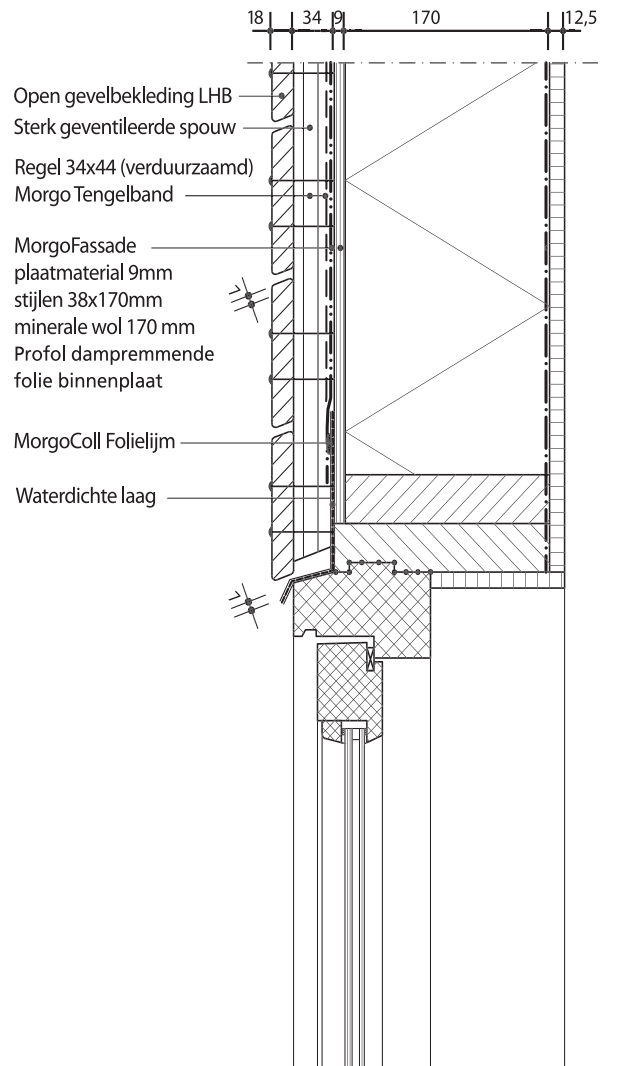
Detail 4 zijaansluiting verzonken kozijn



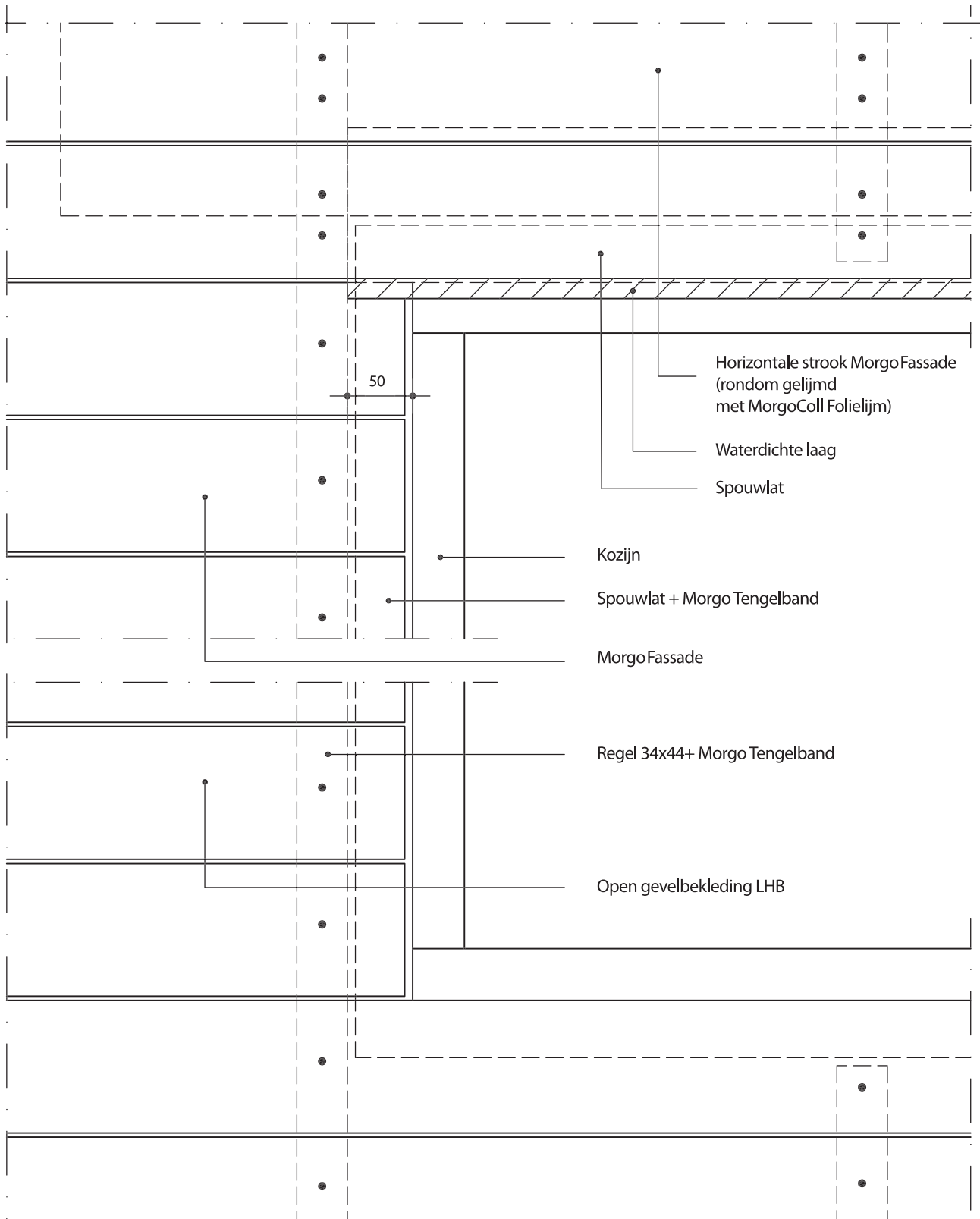
Detail 5 onderaansluiting verzonken kozijn



Detail 6 bovenaansluiting verzonken kozijn



Detail 7 onder- en bovenhoek kozijn



ALTIJD HET LAATSTE FOLIENIEUWS

Kijk op www.morgofolietechnik.com
voor het laatste nieuws, uitgebreide
productinformatie en nog veel meer.



Postadres

Postbus 4088
7200 BB Zutphen
Nederland

Bezoekadres

Bettinkhorst 35
7207 BP Zutphen
Nederland

Tel +31 (0)575 511 508

Fax +31 (0)575 511 538

info@morgofolietechnik.com

www.morgofolietechnik.com