



MORGO GEVELOPLOSSINGEN

Producten voor luchtdichting en waterkering



Professionals in folie



2

MORGO GEVELOPLOSSINGEN

Voor u ligt onze brochure Morgo Geveloplossingen. In de huidige prefab markt worden de eisen steeds strenger en moeten we de kwaliteit gaan borgen. Luchtdichtheid en waterkerendheid zijn twee zeer belangrijke thema's binnen de prefab industrie, zeker bij hoogbouw. Het gaat om de details die er voor zorgen of een element voldoet aan de gestelde eisen.

Om een kwalitatieve opbouw te realiseren moeten we denken in concepten.

Producten zijn onderdeel van een concept en het totaal moet aan de gevraagde kwaliteit voldoen.

Als Morgo Folietechniek BV staan wij garant voor een compleet programma producten voor de prefab industrie. Wij bieden onze producten dan ook graag conceptueel aan, wat wil zeggen dat alles op elkaar is afgestemd en getest.

Speciaal in deze brochure besteden wij aandacht aan de oplossingen om details op een kwalitatieve en makkelijke wijze af te werken.

Luchtdichtheid, waterkerendheid en makkelijk verwerkbaar zijn de uitgangspunten.

Met het toepassen van de in deze brochure aangeboden producten is de kwaliteit van het element en zijn details gegarandeerd.

Inhoud

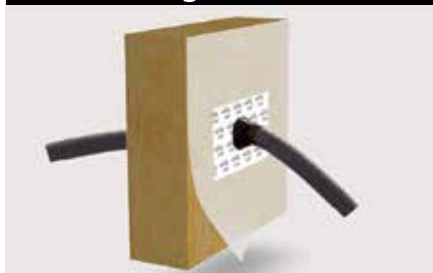
Pagina 4-5



Afdichting hoeken binnenzijde.

De MorgoDicht ZK Prefab hoeken zorgen ervoor dat de vier hoeken bij kozijn-sparingen op een juiste wijze kunnen worden ingeplakt. De kleeflaag hecht uitermate goed op de damp-remmende folie aan de binnenzijde.

Pagina 6-9



Afdichting leidingen binnenzijde.

Leidingdoorvoeren zorgen ervoor dat de damp-remmende laag aan de binnenzijde van een element onderbroken wordt. Om een juiste luchtdichting te garanderen is het toepassen van de MorgoDicht manchetten noodzakelijk.

Pagina 10-11



Afdichting hoeken buitenzijde.

De MorgoDicht ZK Fassade hoeken zorgen ervoor dat de vier hoeken bij element-sparingen op een juiste wijze kunnen worden ingeplakt. De kleeflaag hecht uitermate goed op de UV bestendige Morgo Fassade folie aan de buitenzijde.

Pagina 12



Afdichting leidingdoorvoeren buitenzijde.

Leidingdoorvoeren zorgen ervoor dat de waterkerende folie aan de buitenzijde van een element onderbroken wordt. Om een juiste waterkerendheid te garanderen is het toepassen van de MorgoDicht ZK Fassade manchetten noodzakelijk.

Pagina 13



MorgoDicht EPDM Prefab Manchet

MorgoDicht EPDM manchetten zorgen voor een kwalitatieve, hoogwaardige en waterkerende afwerking van stelkozijnen. De manchetten bestaan uit vier gelaste EPDM hoeken met daartussen stroken EPDM. Doordat de manchetten uit een geheel gemaakt zijn is een snelle verwerking gegarandeerd.

Pagina 14-15



Afdichting hoeken.

De MorgoDicht ZK Butyl hoeken zorgen ervoor dat de vier hoeken bij elementsparingen en/of hoekaansluitingen op steenachtige materialen op een juiste wijze kunnen worden ingeplakt. De butyl kleeflaag heeft als voordeel dat hij vulkaniseert en uitermate goed hecht op zowel steenachtige ondergronden als een houten ondergrond.



Afdichting hoeken binnenzijde

Binnen onze huidige wijze van prefab bouwen krijgen we veel te maken met element sparingen waar later kozijnen in worden aangebracht. Het afwerken van de vier in/uitwendige hoeken van de sparing zijn cruciaal voor een optimale luchtdichting aan de binnenzijde.

De MorgoDicht ZK Prefab hoeken zijn voorzien van een hoogwaardige acrylaat belijming. Deze belijming is voorzien van een schutlaag die uit meerdere delen bestaat.

Dit maakt dat deze hoeken op een juiste maar ook werkbare wijze snel kunnen worden aangebracht.

Gebruik bij het aanbrengen van de hoeken een aandrukroller voor een optimaal resultaat.

Het aanhelen van de hoeken op de stijlen en dorpels gebeurt met de Airseal Green tape



MorgoDicht ZK Prefab hoeken



Binnenhoek 75mm

Formaat 75 x 75mm **Hoek** 75mm

Inhoud 4 stuks



Binnenhoek 115mm

Formaat 115 x 115mm **Hoek** 115mm

Inhoud 4 stuks



Buitenhoek 75mm

Formaat 200 x 200mm **Hoek** 75mm

Inhoud 4 stuks



Buitenhoek 115mm

Formaat 300 x 300mm **Hoek** 115mm

Inhoud 4 stuks



MorgoAirseal Green Tape

Formaat 60 x 25m

Inhoud 10 stuks





Afdichting leidingdoorvoeren binnenzijde

Om luchtdicht te kunnen bouwen is het noodzakelijk dat onderbrekingen van de damp-remmende folie zorgvuldig worden afgewerkt. Wanneer er kabels en elektra leidingen in het element worden aangebracht ontstaat er een luchtlek in de dampremmende laag.

Om een juiste luchtdichting te garanderen is het toepassen van de MorgoDicht manchetten noodzakelijk. De manchetten bestaan uit een EPDM manchet in diverse diameters, voorzien van een plakplaat met een acrylaat belijming.

Door de combinatie van de manchet en de plakplaat als een product, wordt de leidingdoorvoer afgedicht en verzorgt de plakplaat het herstel van de damp-remmende folie als een geheel.



MorgoDicht Manchetten D1-4

Kleeflaag 150 x 150mm **Diameter** 4 - 8mm

Inhoud 10 stuks



MorgoDicht Manchetten D1-8

Kleeflaag 150 x 150mm **Diameter** 8 - 12mm

Inhoud 10 stuks

MorgoDicht Manchetten



MorgoDicht Manchetten D1-12

Kleeflaag 150 x 150mm **Diameter** 12 - 15mm

Inhoud 10 stuks



MorgoDicht Manchetten DD3-4

Kleeflaag 150 x 150mm **Diameter** 4 - 8mm

Inhoud 10 stuks



MorgoDicht Manchetten DD3-8

Kleeflaag 150 x 150mm **Diameter** 8 - 12mm

Inhoud 10 stuks



MorgoDicht Manchetten GD21

Kleeflaag 150 x 150mm **Diameter** 15 - 22mm

Inhoud 10 stuks



MorgoDicht Manchetten GD22

Kleeflaag 150 x 150mm **Diameter** 25 - 32mm

Inhoud 10 stuks



MorgoDicht Manchetten GD23

Kleeflaag 230 x 230mm **Diameter** 40 - 55mm

Inhoud 4 stuks



MorgoDicht Manchetten GD25

Kleeflaag 230 x 230mm **Diameter** 32 - 40mm

Inhoud 4 stuks



MorgoDicht Manchetten GDD21

Kleeflaag 230 x 230mm **Diameter** 15 - 22mm

Inhoud 4 stuks

MorgoDicht Manchetten



MorgoDicht Manchetten RGD50

Kleeflaag 230 x 230mm **Diameter** 50 - 72mm

Inhoud 14 stuks



MorgoDicht Manchetten RGD75

Kleeflaag 230 x 230mm **Diameter** 72 - 90mm

Inhoud 4 stuks



MorgoDicht Manchetten RGD90

Kleeflaag 320 x 320mm **Diameter** 90 - 100mm

Inhoud 4 stuks



MorgoDicht Manchetten RGD100

Kleeflaag 320 x 320mm **Diameter** 100 - 110mm

Inhoud 4 stuks



MorgoDicht Manchetten RGD125

Kleeflaag 320 x 320mm **Diameter** 125 - 140mm

Inhoud 4 stuks



MorgoDicht Manchetten RGD150

Kleeflaag 350 x 350mm **Diameter** 150 - 165mm

Inhoud 4 stuks



MorgoDicht Manchetten RGD180

Kleeflaag 400 x 400mm **Diameter** 180 - 195mm

Inhoud 4 stuks



MorgoDicht Manchetten RGD200

Kleeflaag 400 x 400mm **Diameter** 200 - 220mm

Inhoud 4 stuks

MorgoDicht Manchetten



MorgoDicht Manchetten FRGD100

Kleeflaag 350 x 350mm **Diameter** 100 - 125mm

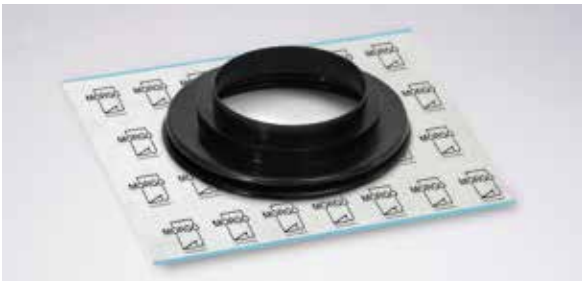
Inhoud 4 stuks



MorgoDicht Manchetten FRGD125

Kleeflaag 350 x 350mm **Diameter** 125 - 150mm

Inhoud 4 stuks



MorgoDicht Manchetten FRGD150

Kleeflaag 350 x 350mm **Diameter** 150 - 165mm

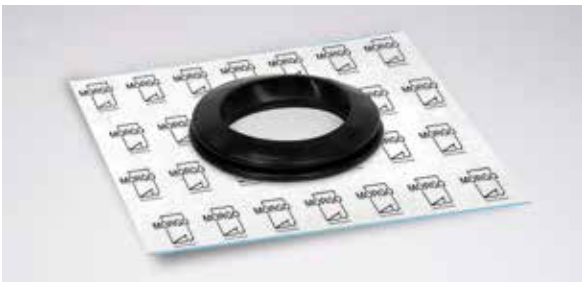
Inhoud 4 stuks



MorgoDicht Manchetten FRGD180

Kleeflaag 400 x 400mm **Diameter** 180 - 200mm

Inhoud 4 stuks



MorgoDicht Manchetten FRGD200

Kleeflaag 400 x 400mm **Diameter** 200 - 220mm

Inhoud 4 stuks



MorgoDicht Manchetten FRGD230

Kleeflaag 580 x 580mm **Diameter** 230 - 250mm

Inhoud 4 stuks

PV Panelen



MorgoDicht Manchetten M-TEC K

Kleeflaag 230 x 230mm **Diameter** 4 - 11mm

Inhoud 4 stuks

PV Panelen



MorgoDicht Manchetten M-TEC R

Kleeflaag 230 x 230mm **Diameter** 16 - 25mm

Inhoud 4 stuks



Afdichting hoeken buitenzijde

Binnen onze huidige wijze van prefab bouwen krijgen we veel te maken met element sparingen waar later kozijnen in worden aangebracht. Het afwerken van de vier in/uitwendige hoeken van de sparing aan de buitenzijde van het element zijn cruciaal voor een optimale waterkerendheid.

De MorgoDicht ZK Fassade hoeken zijn gemaakt van de Morgo Fassade folie en aan de achterzijde voorzien van een hoogwaardige acrylaat belijming. Deze belijming is voorzien van een schutlaag die uit meerdere delen bestaat. Dit maakt dat deze hoeken op een juiste maar ook werkbare wijze snel kunnen worden aangebracht. Gebruik bij het aanbrengen van de hoeken een aandrukroller voor een optimaal resultaat.

Het aanhelen van de hoeken op de stijlen en dorpels gebeurt bij voorkeur met de Airseal Black UV tape.



MorgoDicht ZK Fassade hoeken



Binnenhoek 75mm Fassade

Formaat 75 x 75mm **Hoek** 75mm

Inhoud 4 stuks



Binnenhoek 115mm Fassade

Formaat 115 x 115mm **Hoek** 115mm

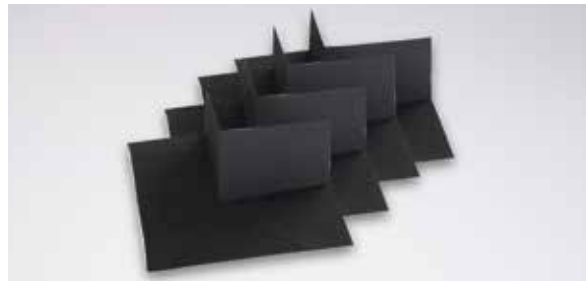
Inhoud 4 stuks



Buitenhoek 75mm Fassade

Formaat 200 x 200mm **Hoek** 75mm

Inhoud 4 stuks



Buitenhoek 115mm Fassade

Formaat 300 x 300mm **Hoek** 115mm

Inhoud 4 stuks



**MorgoAirseal
BlackTape**

Formaat 60 x 25m¹

Inhoud 10 stuks

**MorgoAirseal
Black UV Tape**

Formaat 60 x 25m¹

Inhoud 10 stuks



**Fassawall
FireStop FR Tape**

Formaat 60mm x 25m¹ en 80mm x 25m¹

Inhoud 60mm 10 Stuks, 80mm 6 Stuks



Videofilm





Morgo D1 4-8

Kleeflaag 150 x 150mm **Diameter** 4 - 8mm

Inhoud 10 stuks



Morgo DD3 2 x 4-8

Kleeflaag 150 x 150mm **Diameter** 2 x 4 - 8mm

Inhoud 10 stuks



Morgo D1 8-12

Kleeflaag 150 x 150mm **Diameter** 8 - 12mm

Inhoud 10 stuks



Morgo DD3 2 x 8-12

Kleeflaag 150 x 150mm **Diameter** 2 x 8 - 12mm

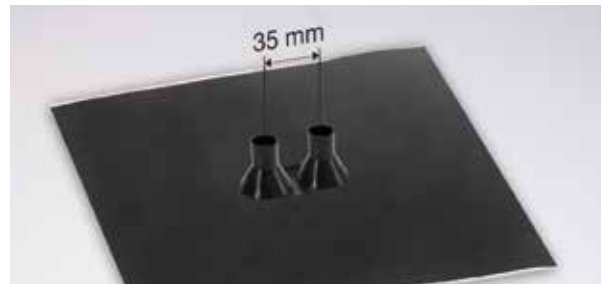
Inhoud 10 stuks



Morgo GD21 15-22

Kleeflaag 150 x 150mm **Diameter** 15 - 22mm

Inhoud 10 stuks



Morgo GDD21 2 x 15-22

Kleeflaag 230 x 230mm **Diameter** 2 x 15 - 22mm

Inhoud 10 stuks



Morgo RGD50 50-72

Kleeflaag 230 x 230mm **Diameter** 50 - 72mm

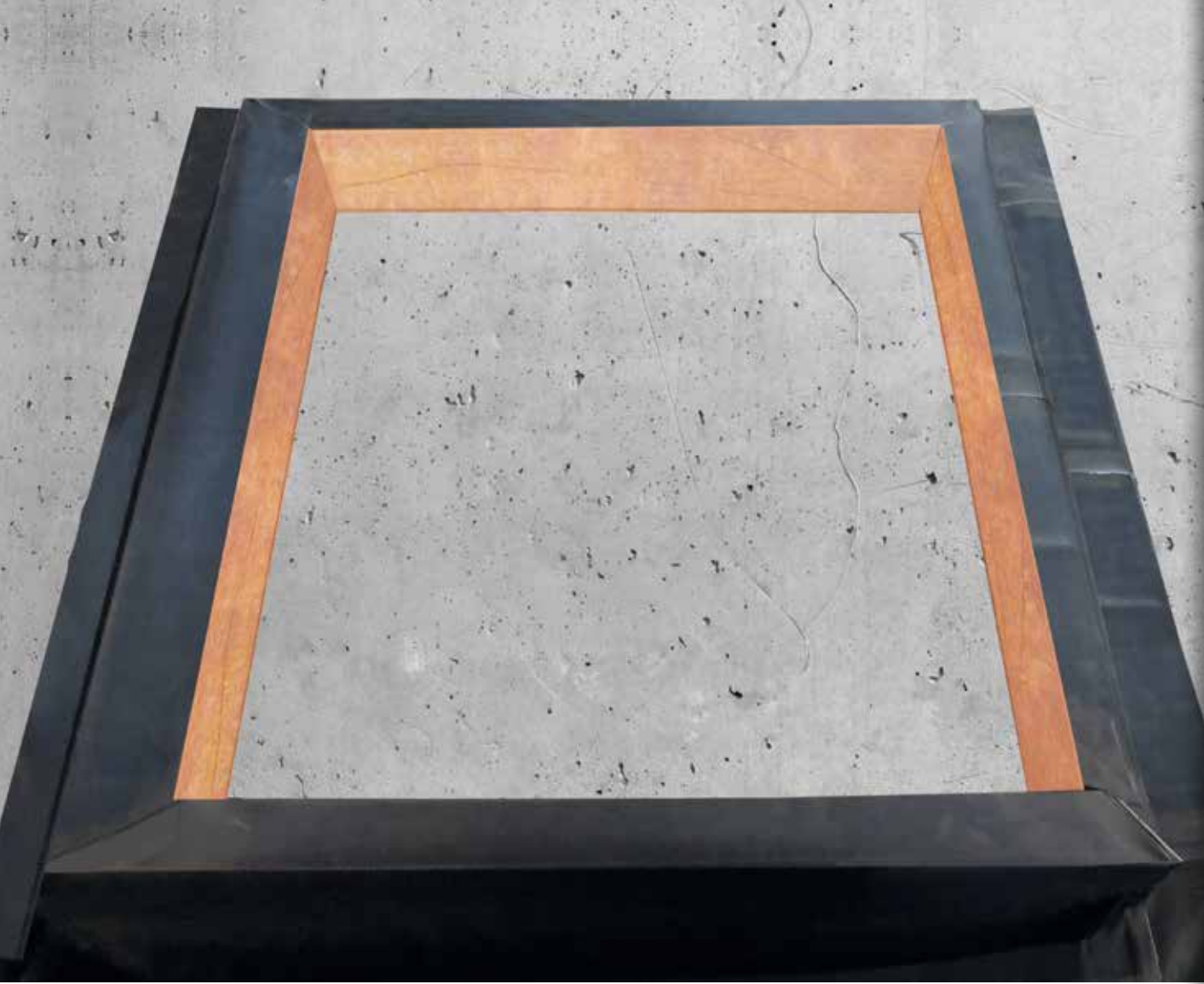
Inhoud 4 stuks



Morgo RGD75 72-90

Kleeflaag 230 x 230mm **Diameter** 72 - 90mm

Inhoud 4 stuks



MorgoDicht EPDM Prefab Manchet

In de prefab- en gevelindustrie is water- en luchtdicht afwerken van kozijnaansluitingen erg belangrijk. Morgo Folietechniek BV heeft hiervoor de oplossing ontwikkeld met een MorgoDicht EPDM Prefab Manchet.

Deze EPDM manchetten (uitgevoerd met 4 gelaste hoeken) garanderen een kwalitatief hoogwaardige aansluiting tussen kozijn en gevelement. De manchetten worden op de door u aangegeven maatvoering per project gefabriceerd.

Deze prefab oplossing sluit naadloos aan bij het conceptuele denken en tevens op de eisen van de Wkb.

- ✓ Waterdicht Industrieel maatwerk
- ✓ EPDM is zeer duurzaam
- ✓ Geen extra kit of andere toevoegingen nodig
- ✓ Vanuit DWG direct fabriceerbaar
- ✓ Eenvoudig aan te brengen





Afdichtingen hoeken

Wanneer er in/uitwendige hoeken ontstaan bij steenachtige ondergronden is het noodzakelijk deze op juiste wijze af te dichten. In sommige situaties is de steenachtige ondergrond de basis waar we een houten kozijn op monteren. Een andere situatie kan zijn dat er een raamwerk van steenachtige materialen wordt gemaakt, waar we later een kozijn in aanbrenge. De MorgoDicht ZK Butyl hoeken zorgen ervoor dat de vier hoeken bij element-sparingen of hoekaansluitingen op steenachtige materialen op een juiste wijze kunnen worden ingeplakt. De butyl kleeflaag heeft als voordeel dat hij vulkaniseert en uitermate goed hecht op zowel steenachtige als houten ondergrond. Bij zuigende ondergronden altijd de Airseal Primer gebruiken. De butyl kleeflaag is voorzien van een schutlaag die bestaat uit meerdere delen. Dit maakt dat deze hoeken op een juiste maar ook werkbare wijze snel kunnen worden aangebracht. Gebruik bij het aanbrenge van de hoeken een aandrukroller voor een optimaal resultaat. Het aanhelen van de hoeken op de stijlen en dorpels gebeurt met de Morgo Butyltape. Bij zuigende ondergronden Airseal Primer gebruiken.



MorgoDicht ZK Butyl hoeken



Binnenhoek 75mm Butyl

Formaat 75 x 75mm **Hoek** 75mm

Inhoud 4 stuks



Binnenhoek 115mm Butyl

Formaat 115 x 115mm **Hoek** 115mm

Inhoud 4 stuks



Buitenhoek 75mm Butyl

Formaat 200 x 200mm **Hoek** 75mm

Inhoud 4 stuks



Buitenhoek 115mm Butyl

Formaat 300 x 300mm **Hoek** 115mm

Inhoud 4 stuks



MorgoButyl Tape

Formaat 50, 100 en 150mm x 10m¹

Inhoud 4, 6 en 12 stuks



Altijd het laatste folienieuws

Kijk op www.morgofolietechnik.com
voor het laatste nieuws, uitgebreide
productinformatie en nog veel meer.



Bettinkhorst 35
7207 BP Zutphen
Nederland

Tel +31 (0)575 511 508
info@morgofolietechnik.com
www.morgofolietechnik.com

Samen bouwen aan een hoger kwaliteitsniveau